

Technische fiche :

# **MRT 2550 PRIVILEGE PLUS**

---



Capacities		Metrisch	Imperiaal
Max. capaciteit	Q	4999 kg	11021 lbs
Max. hijshoogte	h3	24.7 m	81 ft
Maximale reikwijdte	l4	21.4 m	70 ft 3 in
Weight and dimensions			
Totale breedte	b1	2.49 m	8 ft 2 in
Totale hoogte	h17	3.05 m	10 ft
Totale breedte cabine	b4	0.99 m	3 ft 3 in
Draaistraal buitenkant chassis	Wa3	5.23 m	17 ft 2 in
Bodemvrijheid machine	m4	0.35 m	1 ft 2 in
Wielbasis (y)	y	3.05 m	10 ft
Graafhoek	a4	13 °	13 °
Storhoek	a5	102 °	102 °
Rotatie bovenwagen		360 °	360 °
Gewicht		18900 kg	41667 lbs
Lengte vorken / Breedte vorken / Vorkgedeelte	l / e / s	1200 mm x 50 mm x 150 mm	47.244 in x 1.969 in x 5.906 in
Wheels			
Uitrusting banden		Pneumatisch	Pneumatisch
Modellen banden		Michelin - XYZ3 - 445/65 R22.5	Michelin - XYZ3 - 445/65 R22.5
Aandrijfwielen (voor / achter)		2 / 2	2 / 2
Steering mode		2 wheel steer, 4 wheel steer, Crab mode	2 wheel steer, 4 wheel steer, Crab mode
Stabilisers			
Stabilisator type		Telescopische duplex	Telescopische duplex
Bedieningselementen met stabilisatoren		Bediening stabilisatoren individueel of gelijktijdig	Bediening stabilisatoren individueel of gelijktijdig
Engine			
Merk		Mercedes	Mercedes
Motornorm		Stage IV / Tier 4 Final	Stage IV / Tier 4 Final
Motormodel		OM 934 E4-5	OM 934 E4-5
I.C. Motorvermogen / Vermogen (kW)		156 Hp / 115 kW	156 Hp / 115 kW
Max. koppel / Motorkoppel		1500 Nm/m @ 1200 tr/min	1500 Nm/m @ 1200 tr/min
Aantal cilinders - Capaciteit van cilinders		4 - 5130 cm <sup>3</sup>	4 - 313.05 in <sup>3</sup>
Injectie		Motorinjectie direct	Motorinjectie direct
Motorkoelingssysteem		Water	Water
Trekkraft		8700 daN	8700 daN
Number of batteries		2	2
Batterij / Batterijcapaciteit		12 V / 120 Ah	12 V / 120 Ah
Transmission			
Type		Hydrostatisch	Hydrostatisch
Aantal versnellingen (vooruit / achteruit)		2 / 2	2 / 2
Max. verplaatsingssnelheid (kan variëren volgens de toepasselijke reglementering)		40 km/h	24.9 mph
Handrem		Automatische negatieve handrem	Automatische negatieve handrem
Bedrijfsrem		Hydraulisch	Hydraulisch
Hydraulics			
Pomptype		Tandwielpompe	Tandwielpompe
Hydraulisch debiet		115 l/min	115 l/min
Hydraulische druk		275 Bar	19 PSI
Tank capacities			
Motorolie		14 l	3.08 gal
Hydraulische olie		225 l	49.49 gal
Inhoud brandstoftank		305 l	67.09 gal
Dieseluitlaatvloeistof (type AdBlue®)		57 l	12.54 gal
Noise and vibration			
Lawaai op de bestuursplaats (LpA)		77.4 dB(A)	77.4 dB(A)
Lawaai in de omgeving (Lwa)		107 dB(A)	107 dB(A)
Trillingen op het geheel handen/armen		< 2.50 m/s <sup>2</sup>	< 2.50 m/s <sup>2</sup>
Miscellaneous			
Stuurwielen (voor / achter)		2 / 2	2 / 2
Commando's		2 Joysticks	2 Joysticks
Veiligheid cabinehomologatie		Cab ROPS - FOPS Level 2	Cab ROPS - FOPS Level 2

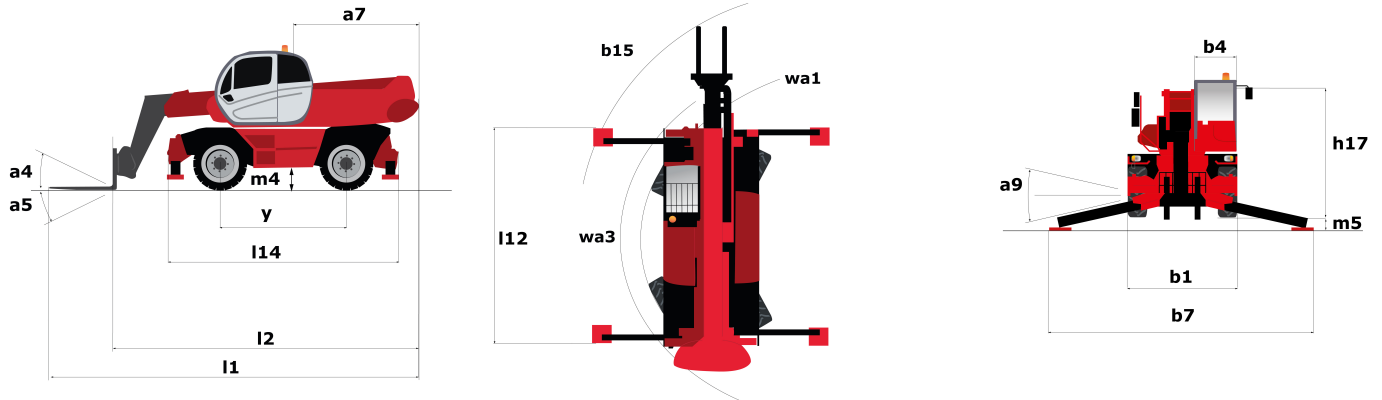
Miscellaneous

Attachment recognition system (E-Reco)

Standard

Standard

# Tekening met afmetingen

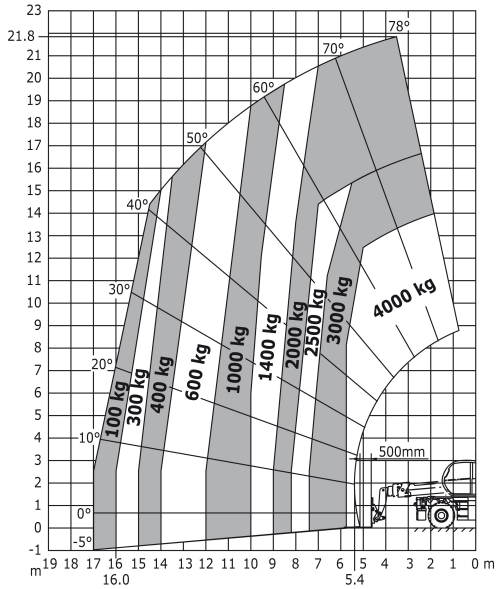


Andere gegevens		Metrisch	Imperiaal
Overall length (with forks)	$l_1$	9.04 m	29 ft 8 in
Lengte tot voorzijde van de vorken	$l_2$	7.84 m	25 ft 9 in
Lengte van frame	$l_{14}$	5.35 m	17 ft 7 in
Wielbasis (y)	y	3.05 m	10 ft
Bodemvrijheid machine	$m_4$	0.35 m	1 ft 2 in
Verstelling tegengewicht (bovenwagen aan 90°)	$a_7$	3.18 m	10 ft 5 in
Graafhoek	$a_4$	13 °	13 °
Stortheek	$a_5$	102 °	102 °
Totale lengte aan de stabilisators	$l_{12}$	5.55 m	18 ft 3 in
Draaistraal buitenkant chassis	$wa_3$	5.23 m	17 ft 2 in
Buitenste draaicirkel (met vorken)	$b_{15}$	6.92 m	22 ft 8 in
Totale breedte	$b_1$	2.49 m	8 ft 2 in
Totale breedte uitgeschoven stabilisatoren	$b_7$	5.19 m	17 ft
Totale breedte cabine	$b_4$	0.99 m	3 ft 3 in
Totale hoogte	$h_{17}$	3.05 m	10 ft
Framevlakstellingscorrector	$a_9$	8 °	8 °
Ground clearance under front tires on stabilizers	$m_5$	0.23 m	9 in

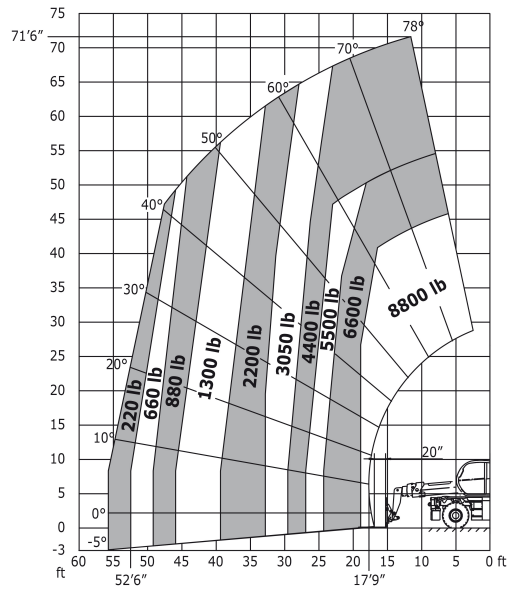


# Lastendiagram

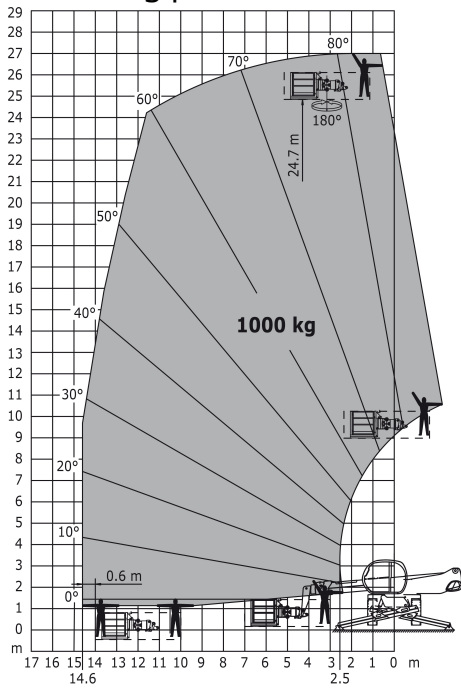
Machine op banden met vorken



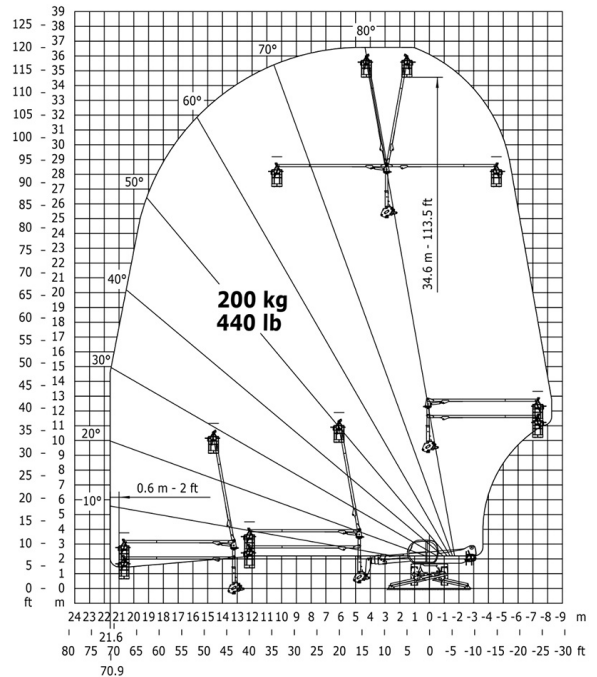
Machine op banden met vorken



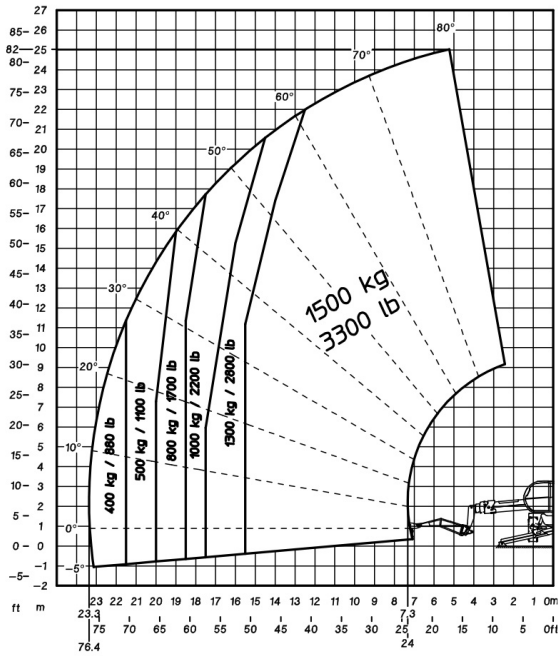
Rotatie op verlaagde stabilisatoren met 1000 kg platform



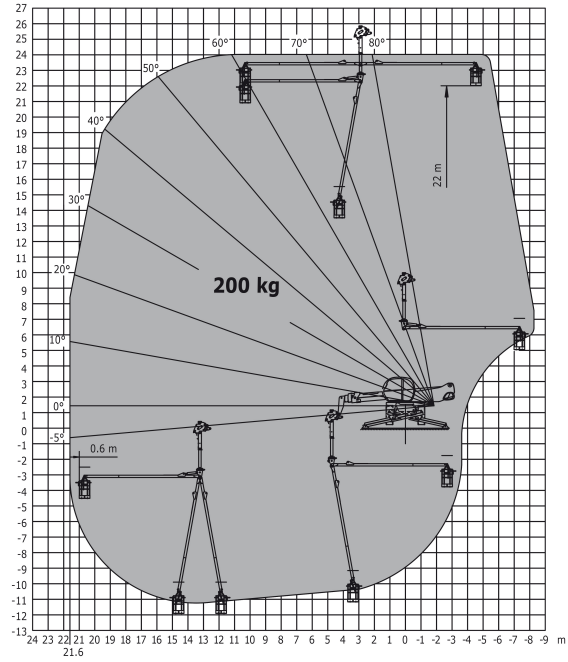
Rotatie op verlaagde stabilisatoren met 3D positief/negatief



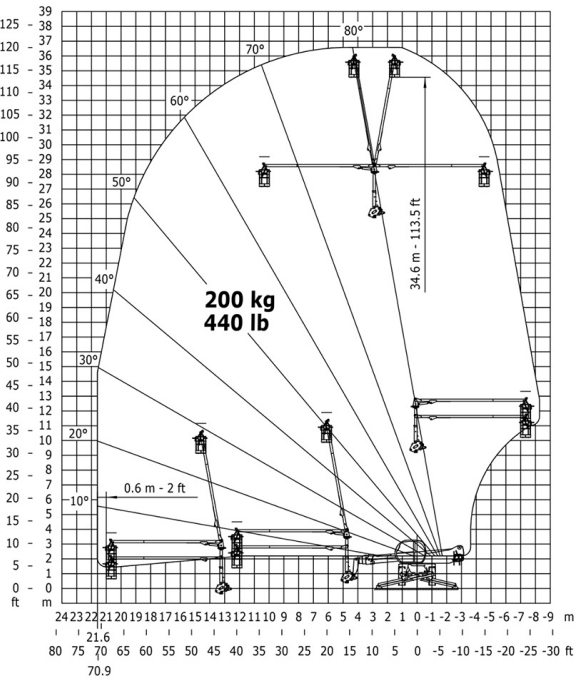
### Rotatie op verlaagde stabilisatoren met 1500 kg giek



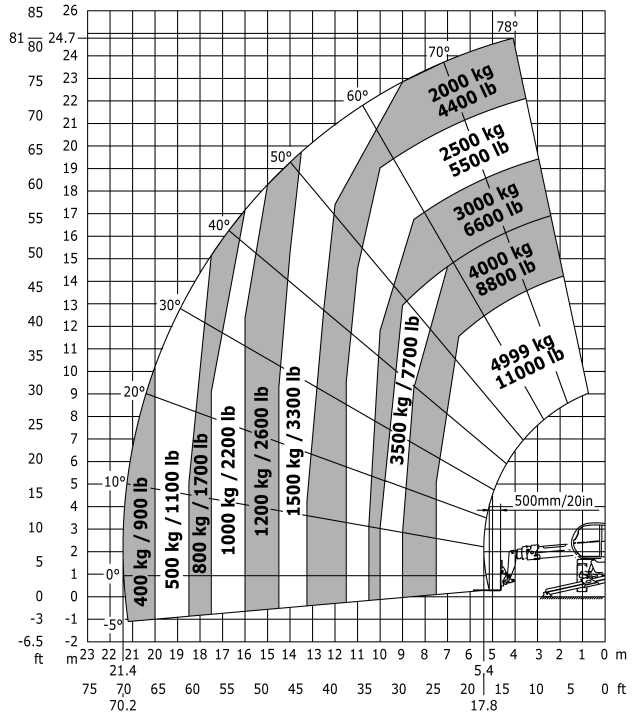
### Rotatie op verlaagde stabilisatoren met 3D negatief



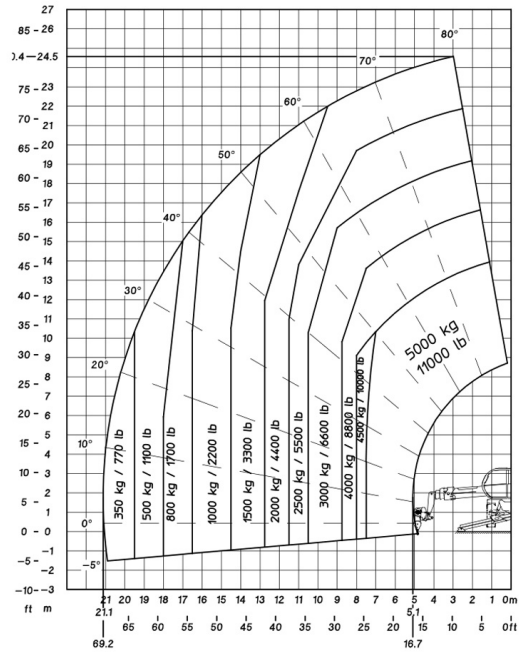
### Rotatie op verlaagde stabilisatoren met 3D positief/negatief

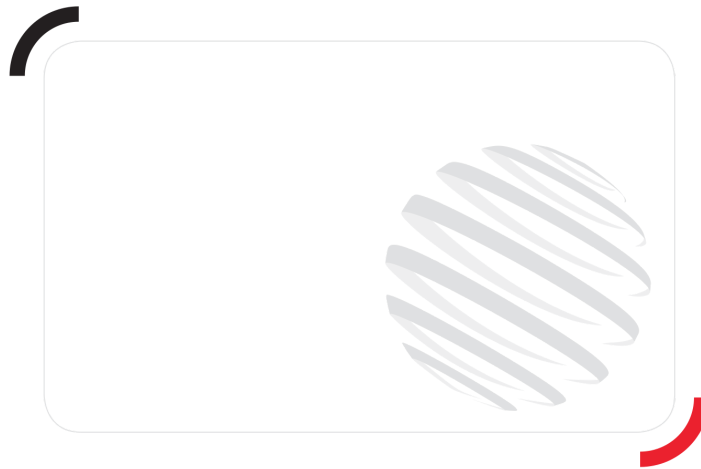


### Rotatie op verlaagde stabilisatoren met vorken



# Rotatie op verlaagde stabilisatoren met lier 5000 kg





Siège Social  
430 rue de l'Aubinière - 44150 Ancenis Cedex - France  
Tel: +33(0)2 40 09 10 11 - Fax: +33 (0)2 40 09 10 97  
[www.manitou.com](http://www.manitou.com)



Deze publicatie geeft een beschrijving van de versies en configuratiemogelijkheden van de Manitou-producten, waarvan de uitrusting kan verschillen. De afgebeelde uitrustingen in deze brochure kunnen standaard, optioneel of niet leverbaar zijn, afhankelijk van de versies. Manitou behoudt zich het recht voor om op te allen tijde en zonder voorafgaande kennisgeving de vermelde specificaties te wijzigen. De weergegeven specificaties zijn niet bindend voor de fabrikant. Voor meer bijzonderheden kunt u uw Manitou dealer raadplegen. Dit document is niet contractueel. De presentatie van de producten is niet contractueel. Specificatielijst is niet uitputtend. De logo's, evenals de visuele identiteit van de onderneming zijn eigendom van Manitou en mogen niet zonder toestemming worden gebruikt. Alle rechten voorbehouden. De foto's en schema's in deze brochure zijn bedoeld als informatie en zijn indicatief.

MANITOU BF NV - Naamloze vennootschap met raad van bestuur - Kapitaal: 39 668 399 euro - 857 802 508  
RCS Nantes