

Technische fiche :

# **160 ATJ**

---



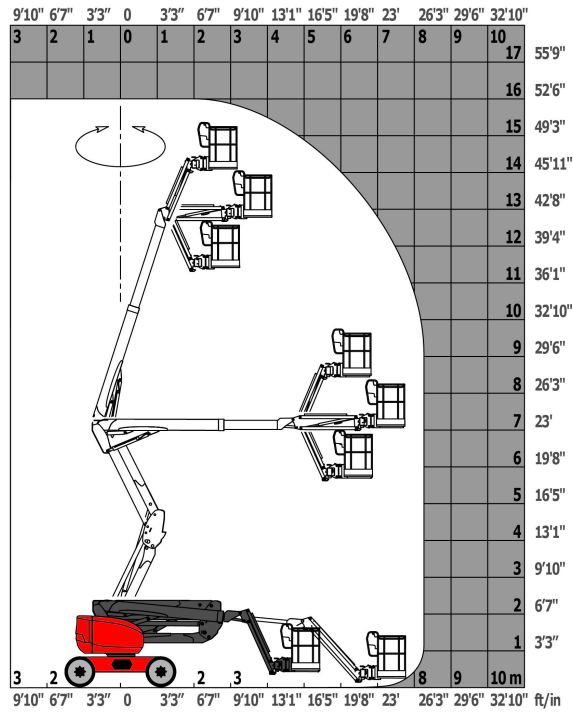
Capacities		Metrisch	Imperiaal
Werkhoogte	h21	16.02 m	52 ft 7 in
Platformhoogte	h7	14.02 m	46 ft
Max. bereik	l4	8.3 m	27 ft 3 in
Overhang	l5	7.38 m	24 ft 3 in
Slingerbeweging (beneden)		+59.5 °	+59.5 °
Platformcapaciteit	Q	230 kg	507 lbs
Rotatie bovenwagen		350 °	350 °
Rotatie werkkooi (rechts / links)		90 ° / 90 °	90 ° / 90 °
Aantal personen (binnen / buiten)		2 / 2	2 / 2
Weight and dimensions			
Eigen gewicht*		6118 kg	13488 lbs
Afmeting van het platform (lengte x breedte)	lp / ep	1.8 m x 0.8 m	5 ft 11 in x 2 ft 7 in
Totale breedte	b1	2.32 m	7 ft 7 in
Totale lengte	l1	6.68 m	21 ft 11 in
Totale hoogte	h17	2.37 m	7 ft 9 in
Totale lengte transport	l9	4.44 m	14 ft 7 in
Totale hoogte transport	h18	2.63 m	8 ft 8 in
Vloerhoogte (ingang)	h20	0.4 m	1 ft 4 in
Verstelling tegengewicht (bovenwagen aan 90°)	a7	0.22 m	9 in
Draaistraal binnenkant	b13	1.39 m	4 ft 7 in
Buitenste draaicirkel	Wa3	3.75 m	12 ft 4 in
Bodemvrijheid in het midden van de wielbasis	m2	0.36 m	1 ft 2 in
Wielbasis (y)	y	2.2 m	7 ft 3 in
Performances			
Rijsnelheid - ingetrokken		5 km/h	3.1 mph
Rijsnelheid - opgeheven		1 km/h	0.6 mph
Stijgvermogen		45 %	45 %
Maximale scheefstand		5 °	5 °
Wheels			
Uitrusting banden		Schuimgevuld	Schuimgevuld
Aandrijfwielen (voor / achter)		2 / 2	2 / 2
Stuurwielen (voor / achter)		2 / 2	2 / 2
Geremde wielen / wielen		0 / 2	0 / 2
Engine/Battery			
Merk / Motormodel / Motornorm		Kubota - D1105-E4B - Stage V	Kubota - D1105-E4B - Stage V
I.C. Motorvermogen / Vermogen (kW)		24.5 Hp / 18.5 kW	24.5 Hp / 18.5 kW
Miscellaneous			
Bodemdruk		11.6 daN/cm <sup>2</sup>	11.6 daN/cm <sup>2</sup>
Hydraulische druk		340 Bar	23 PSI
Inhoud hydraulische tank		54 l	11.88 gal
Inhoud brandstoftank		52 l	11.44 gal
Geluidsniveau op het platform		105 dB(A)	105 dB(A)
Lawaai in de omgeving (Lwa)		105 dB(A)	105 dB(A)
Standards compliance			
This machine is in compliance with:		Europese richtlijnen: 2006/42/EG - Machines (herziening EN280:2013) - 2004/108/EG (EMC) - 2006/95/EG (Laagspanning)	Europese richtlijnen: 2006/42/EG - Machines (herziening EN280:2013) - 2004/108/EG (EMC) - 2006/95/EG (Laagspanning)

\*Varies according to options and standards of the country to which the machine is delivered

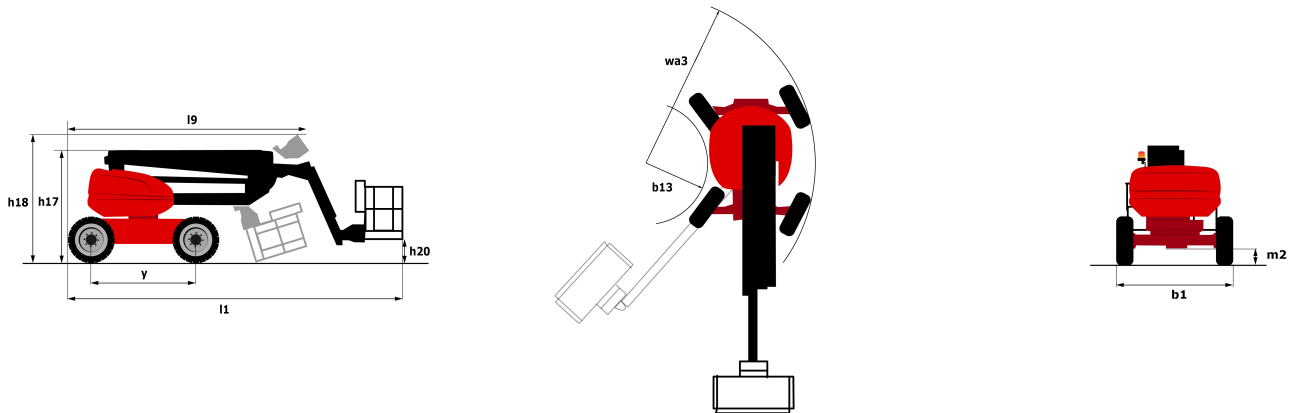
\*\* Volgens "REDUCE-cyclus"

# Lastendiagram

## Laaddiagram voor hoogwerkers



## Tekening met afmetingen



## Uitrusting

### Standaard

- 220V in de gondel
- 4 aandrijfwielen
- 4 gelijktijdige bewegingen
- 4 sturende wielen met Krabmodus
- Brandstofmeter met een laag-niveau-indicator
- CAN bus technologie
- Claxon en lichtindicator (helling, overbelasting, dalen)
- Claxon in werkkooi
- Differentieel blokkering op achteras
- Dodemanspedaal
- Eco-modus
- Elektrische noodpomp
- Load sensing pump
- Ontgrendeling kantelen
- Schakelaar noodstop in werkkooi en op benedenbediening
- Steer and rotate
- Stop & Go system
- Urenteller
- Vooras met beperkte slip
- Werkkooi 1.800 mm
- Werkkooi volledig gegalvaniseerd
- pendelende vooras

### Optioneel

- 18" tyres
- Afsluitbare dop brandstoftank
- Afsluiting van de batterij
- Battery charger
- Biologisch afbreekbare olie
- Boordgenerator (3,5 of 5 kW)
- Continue rotatie bovenwagen
- Gegalvaniseerde korf 2.100 mm
- Geluidsignaal bij alle bewegingen
- Geluidsignaal bij rijden
- Gepersonaliseerde verf

## Optioneel

Highly capacity battery

Katalytische zuiveraar

Olie voor lage temperaturen

SMS : Safe Man System

Spark arrester

Startonderbreker met code

Veiligheidsharnas

Voorbereiding luchtslang in mast

Water heater

Watervoorziening

Werklicht op gondel



Siège Social

430 rue de l'Aubinière - 44150 Ancenis Cedex - France

Tel: +33(0)2 40 09 10 11 - Fax: +33 (0)2 40 09 10 97

[www.manitou.com](http://www.manitou.com)



Deze publicatie geeft een beschrijving van de versies en configuratiemogelijkheden van de Manitou-producten, waarvan de uitrusting kan verschillen. De afgebeelde uitrustingen in deze brochure kunnen standaard, optioneel of niet leverbaar zijn, afhankelijk van de versies. Manitou behoudt zich het recht voor om op te allen tijde en zonder voorafgaande kennisgeving de vermelde specificaties te wijzigen. De weergegeven specificaties zijn niet bindend voor de fabrikant. Voor meer bijzonderheden kunt u uw Manitou dealer raadplegen. Dit document is niet contractueel. De presentatie van de producten is niet contractueel. Specificatielijst is niet uitputtend. De logo's, evenals de visuele identiteit van de onderneming zijn eigendom van Manitou en mogen niet zonder toestemming worden gebruikt. Alle rechten voorbehouden. De foto's en schema's in deze brochure zijn bedoeld als informatie en zijn indicatief.

MANITOU BF NV - Naamloze vennootschap met raad van bestuur - Kapitaal: 39 668 399 euro - 857 802 508  
RCS Nantes